

114學年度 以琳學園轉介說明

以琳學園服務簡介

「以琳少年學園」致力於服務弱勢家庭、邊緣及行為偏差、學習適應困難、情緒困擾等多重議題之兒童、少年及其同儕，以耶穌基督的愛陪伴他們成長為宗旨，並連結政府、社會、企業及專業資源投入，挽回並扶正兒童、少年偏差思想行為，邁入豐盛自立之途，共創和諧的社會。

針對中輟學生擬定個別化輔導計畫，運用安置教育與個案管理模式，提供多元化的服務及支持系統。依照國民十二年基本教育之八大領域，發展適性教育課程，協助中輟復學生完成義務教育。以社會適應為目標，結合社區資源，提供中輟復學生多樣的學習機會。

服務對象(開案標準)

1. 就讀於台北市並經輔導室轉介之學生為中輟之虞或長期請假或學校課業無興趣或中輟復學生。
2. 年級：以八、九年級生為主。若七年級生轉介依在校學習適應狀況進行評估，並安排試讀期，通過試讀期後方能繼續在學園就讀。
3. 經評估個案有就讀意願且案家（監護人）同意轉介就讀者。
4. 疑似有身心障礙症狀之學生，需先行個案會議以進行資源整合進行評估，並安排試讀期，經試讀期間評估學生在學園之人際、團體、課程參與的適應情況，通過試讀期後方得以開案就讀。
5. 非加入幫派不願退出及非毒品成癮之中輟復學生。

服務內容

- 1.服務人數：只有一個班級，不分年級共同上課，至多15位學生，
- 2.多元適性課程：**八大領域**課程安排，運用多元有趣的教學模式，提升學生對學習的興趣度，建立正向的學習經驗。
- 3.**體驗教育營隊**：每學期至少一次的營隊課程，幫助學生面對挑戰，增加自身的解決問題能力及提升自我價值。
- 4.社會適應：國中畢業後的**生涯探索**，包含升學規劃、職業探索等。邀請職場人士進行授課，幫助學生可以探索不同的工作職業。
- 5.社工輔導工作：運用社會工作方法的個案會談、團體工作、社區工作及資源連結進行輔導工作。
- 6.個別化輔導處遇計畫：針對每位不同的學生，經過會談評估後，依據不同學生的目標及需要，進行學生的**個別化輔導處遇計畫**，用以幫助學生能在服務過程中有所成長。
- 7.畢業追蹤輔導：學園設有追蹤輔導組，學生畢業後，經過學生意願及會談評估，如有追蹤輔導需求，學生將會進入後續**追蹤輔導工作**，持續進行社工輔導服務。
- 8.資源單位連結：以琳學園已經開辦22年的經驗，與許多單位有密切合作關係，共同協助輔導學生。在教育單位、司法單位、醫療單位、少年服務中心、少輔組等不同領域的單位都一同為學生工作努力。

課程實境



藝術課～發揮創意創作獨一無二面具



烹飪課～從材料變成美食的關鍵時刻



社會課～世足大賽認識世界



音樂課～一起學吉他



生命教育～團隊合作挑戰踩數字



團體課～班級共同製作成品



英文課～背誦單字技巧練習



職涯探索～認識青年職涯發展中心



戶外體驗教育～黃金博物館淘金體驗



參訪高職～認識高職類群



戶外體驗教育～服務學習整理物資



體驗教育營隊～帳篷營地體驗



體驗教育營隊～攀岩挑戰



體驗教育營隊～逆流而上的溯溪合作

轉介流程

九年級：即日起至115/3/27止。

八年級：即日起。

七年級：非主要服務對象，依在校學習適應狀況進行評估。

轉介期間

學校評估

介紹學園

- 1.輔導室老師或專輔評估學生符合以琳學園服務模式。
- 2.向個案及案家介紹學園，個案是否有就讀意願。

參訪人員：學校人員、個案、案家長

參訪時間：週一至週四10:00-16:00

請先致電聯繫並約參訪時間。

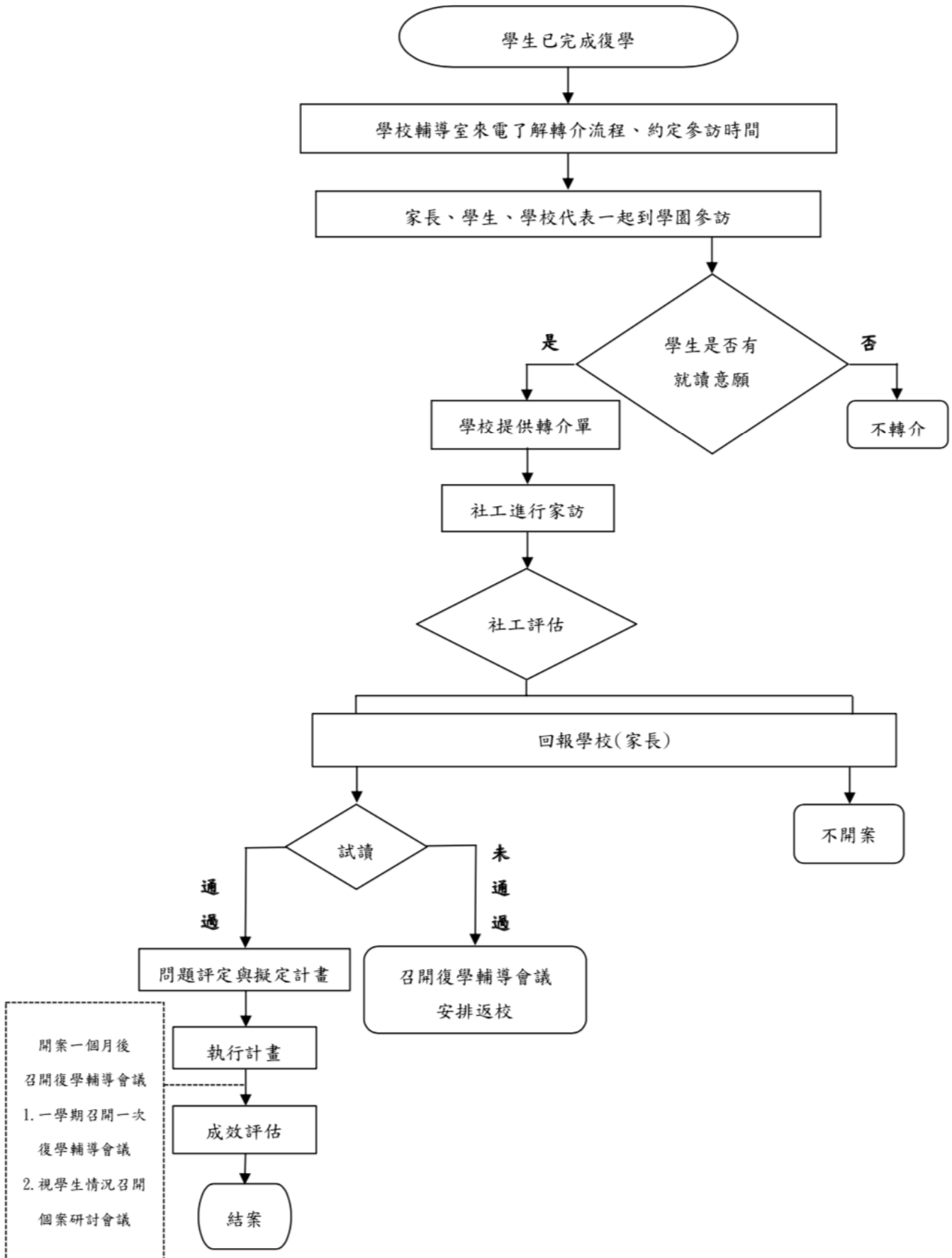
聯繫窗口：宋文心社工組長(分機21)

參訪學園

評估過程

- 1.填寫轉介表：確認個案及案家意願，將轉介表、學生成績單、出席及獎懲紀錄mail或傳真至學園。(官網可下載轉介表電子檔)
- 2.社工家訪評估：學園收到轉介表日起2週內以琳社工進行家訪評估，並回復學校評估結果。
- 3.評估結果：經評估結果如進入學園試讀，將與學校約定就讀日期，請學校人員帶個案來學園就讀。

個案服務流程



學校與學園合作模式

復學輔導會議／個案研討會議

學生之個案管理者由學校擔任，請學校每學期召開學生復學輔導會議，並邀請服務單位一起參與會議，共同討論學生輔導處遇方向，並於會議中決議學生出席、成績及獎懲追認等。

學生成績換算方式：

平時成績：平時成績、日常生活考查、綜合表現以學園成績登錄，在學期末將該學生的成績寄給學校，提供每個科目的成績。另外提供科目及領域對照表給學校各科的授課老師評分。

定考成績：(1) 回原校考試(2)以班上最後一名成績來算(零分除外)(3)由學校提供試卷，學生在學園考試，考完後將考卷寄回

學園每學期末回報學校出缺席紀錄、成績單、獎懲紀錄、服務時數登記。

學生就學相關事宜：

- 1.學校老師可以與社工約時間來學園關心學生上課狀況。
- 2.學園預定每學期在學期中舉辦學校週，邀請學校輔導室老師、導師、生教等前來學園訪視學生，關心學生就學狀況。
- 3.請學校留意學生就學權益並確實告知學生及學園，例如：補助、疫苗、防疫物資等。
- 4.請學校提供十二年國教資訊、該年度各項升學管道資訊，並由學校協助學生進行升學相關事宜，例如：報名會考、選填志願等。
- 5.邀請各校提供相關師資，協助學生得以進行個別化課程。
- 6.因為以琳的授課老師皆為自行編製上課講義，希望與學校可以提供八、九年級的學科課本、習作，以利學生在學園進行課業輔導時，加強孩子學習。
- 7.如學生在就讀學園期間仍三天未到校，請學校務必協助進行中輟通報，學生於學園完成復學流程。

8.學生獎懲追認事宜，銷過狀況、登記嘉獎、警告的相關流程於會議內共同決議。

學生輔導處遇相關：

- 1.學生就讀學園期間，如遇學生特殊狀況，隨時聯繫並回覆學校。
- 2.學生就讀現況與輔導方向。
- 3.協調有關學生所需協助事宜。

個案返校就讀

返校就讀資格：

- 1.個案穩定就學達一個月以上，向社工申請返校。
- 2.個案無法適應、配合學園生活。

申請返校流程：

- 1.收到申請，社工與案主、案家分別進行會談，並與學校討論案主返校的議題。
- 2.請學校召開案主返校復學會議，邀請案家一同參與會議，了解案主返校後處遇。
3. 社工、學校老師與案主共同會談，向案主說明返校後要遵守之校園規範、生活作息要求等，及協助案主理解返校後的課程參與、班級參與相關適應等議題。
4. 確定返校日期，由以琳社工帶案主於約定日期返校。

Q&A

上課時間及請假規範？

週一至週五9—17點，有寒暑假。公事假提早請假，病假需付收據。

就讀學園需要另外的費用嗎？

學生需繳交原校的學雜費等，學園僅每學期收取班費作為學生班級共同支出使用，約1000元。

學園有成果發表嗎?

學園於每年6月會舉辦成果發表暨畢業典禮，歡迎學校老師共同參與。

學生可以參加技藝班嗎?

可以。(過往經驗學生適應學園課程後參加技藝班的動力大幅降低)

學生正向改變故事



嘟嘟轉學至新學校因適應不佳而疑似有憂鬱的身心症狀後開始長期請假拒學。轉介至學園，因著班級人數不多、多元的彈性課程，嘟嘟來上課後就學出席相當穩定。面對人際互動及情緒管理，透過小班級人數與社工輔導，都有大幅的進步。畢業後即將在回歸至高中職繼續升學。



皮蛋是情緒爆炸專家，經常用火爆的方式與人互動，把自己偽裝的很強大，但卻最需要他人的鼓勵與讚美。皮蛋也因著衝動讓自己陷入非行行為問題中，面對界線總是在最後關頭才知道需要改變。因著學園多元彈性課程與系統間互相密切合作，協助皮蛋可以再次回到學習生活的步調中，在學園穩定就讀至畢業。皮蛋也即將回到高中職繼續升學。

聯絡我們

地址: 新北市三重區重新路二段21號6樓

電話: (02)25970002分機21

聯絡窗口: 宋文心社工組長

Email address: hope@elimyoung.org.tw

官網: <https://www.elimyoung.org.tw>

以琳官網

